

古きよきを愉しむ新しいオーダーハウス



KURARI CLASSIC

築150年を超える「古民家」の構造として  
生きてきた古材を使い上質な木の家を建てました。

モデルハウスオープン



株式  
会社

清新ハウス

# アンティーク木材を使ったモデルハウス 田園CODO にオープン

くらし

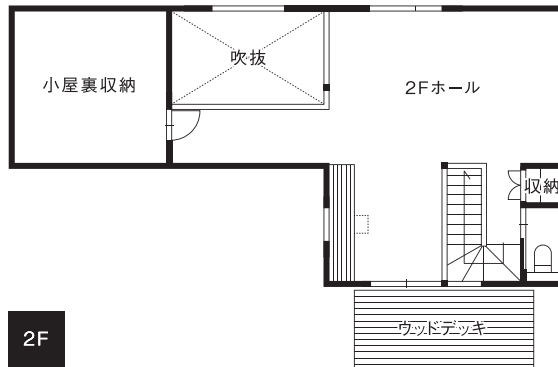
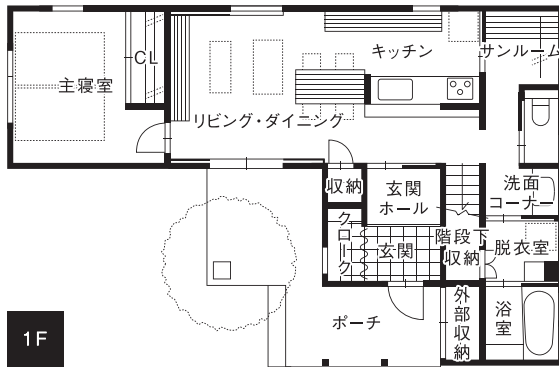
## 新「蔵里」 Classic

古民家を改装した宿泊施設や、飲食店って素敵ですよね。

年月を積み重ねてきた太く立派な梁、その梁を見上げる高い天井など、古民家には年代・性別を問わず私たちに虜にする魅力があります。

その古民家の構造材として使われていた

まだまだ構造として生きることができる強い「古材」と高品質な木材を使い人と環境に優しい、新「蔵里」classicのモデルハウスを建てました。



千本格子であしらわれた玄関ポーチを進み屋内へ足を運ぶと、自然素材の澄んだ空気が「すう〜」と身体に入り込む。1Fは開放的な吹き抜けのリビングとダイニングキッチン。主寝室と家事動線が考えられた洗面浴室とサンルーム。2Fは吹き抜けの空間と天井に迫力ある古材を使用した大きなホールと小屋裏収納。新潟の花火が見られる絶好のロケーションのデッキ。150年ものの古材と自然素材+現代の技術が組み合わさり、ここにアンティークモダンな住まいができました。

敷地面積: 185.25㎡ (55.13坪) / 床面積1F: 66.10㎡ (20.00坪) / 床面積2F: 39.65㎡ (11.99坪) / 延べ床面積: 105.75㎡ (31.99坪)  
吹抜面積: 8.26㎡ (2.50坪) / 小屋裏面積: 13.22㎡ (4.00坪) / 建築面積: 71.06㎡ (21.50坪)

## 古材の魅力

- 1 艶めく美しい色合い
- 2 煙に燻された木肌
- 3 個性的な「曲がり」や「クセ」
- 4 強度が高い
- 5 経年による味わいがある
- 6 環境にやさしい
- 7 人間にもやさしい



笑顔で暮らす木の家



株式会社 清新ハウス

見学予約はこちら

0120-395-047

〒956-0014 新潟市秋葉区福島167-2  
www.seishinhouse.com

建設業許可 新潟県知事(般-2)第26125号 一級建築士事務所 新潟県知事(ト)第2704号 宅地建物取引業 新潟県知事(5)第4345号

